



お手入れのしかた

電源スイッチを「OFF」にして電源アダプターを抜いてからお手入れする。

ふき掃除（本体・アタッチメント・電源アダプター・充電スタンド）

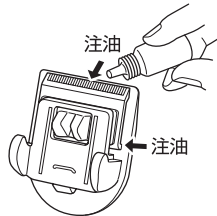
乾いたやわらかい布で汚れをふき取る。

汚れが落ちにくいときは（電源アダプター・充電スタンドは除く）、「石けん水」または「水で薄めた中性洗剤」に浸したやわらかい布をよく絞ってふき取る。

ブラシ掃除（本体・刃）

- ① 本体から刃を取り外す。（→ 6 ページ）
- ② 付属の掃除用ブラシで毛クズなどを取り除く。
- ③ 付属のオイルを刃に注油し、刃を本体に取り付ける。

図の矢印の部分に、1～2 滴ずつ注油してください。



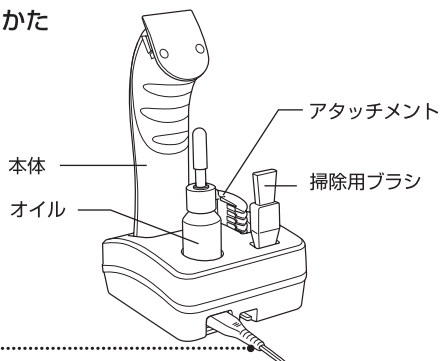
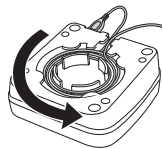
ご 注 意

- 水洗いは絶対にしない。
- アルコール、ベンジン、除光液などでふかない。

● 充電スタンドへのセットのしかた

底に電源コードを巻き付けて、長さを調節出来ます。

※ 器具側プラグ部分にたるみを持たせて図の矢印の方向に巻き付けてください。



充電のしかた / 使い方

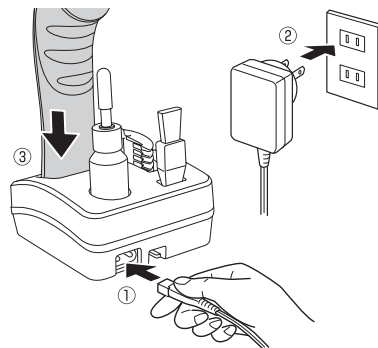
※ はじめて使うときや、半年以上使わなかったときは、満充電まで充電（約 8 時間）してから使ってください。

1 コードレスで使う場合は、電源スイッチが「OFF」になっていることを確認して、充電する。

充電ランプが点灯し、約 8 時間で満充電になります。（満充電になっても、充電ランプは消えません。）
※ 24 時間以上連続充電しないでください。

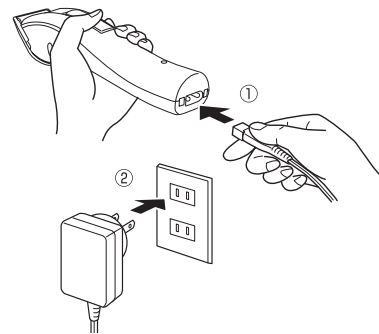
● 充電スタンドで充電する

- ① 充電スタンドソケットに器具側プラグを差し込む。
- ② 電源プラグをコンセントに差し込む。
- ③ 本体をセットする。



● 電源アダプターで充電する

- ① 本体ソケットに器具側プラグを差し込む。
- ② 電源プラグをコンセントに差し込む。



充電電池（ニッケル水素電池）を長くお使いいただくために

- スイッチを入れた状態で長時間放置しないでください。ニッケル水素電池の寿命が短くなります。
- 保管する場合は、必ず満充電してから保管してください。
- 長期間使用しない場合も、半年に一回程度は定期的に充電してください。

充電後の動作時間が極端に短くなってしまった場合は、一度スイッチを入れて電池を使い切ってから充電すると、動作時間が回復することがあります。

上記動作を行っても回復しない場合は、充電電池の寿命と考えられるので、お買い求めの販売店または「テスコムサービスセンター」にご相談ください。（→裏表紙）